



www.vortice.com

Perché è importante
VENTILARE?





Ti riconosci in queste SITUAZIONI?

L'edificio malato

Il problema dell'inquinamento "INDOOR" è ormai un problema noto a tutti. La sindrome dell'edificio malato è una **malattia riconosciuta dalla Organizzazione Mondiale della Sanità** che presenta una serie di sintomatologie riconducibili alla presenza di **elementi tossici all'interno degli ambienti domestici e di lavoro**. Le principali fonti di inquinamento hanno origine sia da **fattori interni** che da **esterni all'edificio**.

Fattori esterni

- Polveri sottili, ad esempio le PM10;
- Monossido di carbonio generato dalle aree industriali dalle città e dalle automobili.

Fattori interni

- I materiali da costruzione;
- Gli impianti di riscaldamento, condizionamento e cottura dei cibi etc.;
- Arredi;
- Rivestimenti (pitture murali, vernici, pavimenti etc.);
- Prodotti per la manutenzione e la pulizia (detersivi, insetticidi etc.);
- Utilizzo degli spazi ed il tipo di attività che vi si svolge dovuta alla presenza delle persone che sono portatrici di agenti inquinanti e di batteri;
- Presenza di animali.
- Virus e batteri introdotti dalle persone attraverso gli indumenti o con la semplice respirazioni.



Muffa e umidità

Nella tua casa, nell'ambiente di lavoro dove soggiorni parecchie ore della giornata ci sono muffe?

La presenza di muffe è un'allarme evidente di una proliferazione batterica e si evidenzia soprattutto nelle zone della casa dove è alto il tasso di umidità e dove c'è una scarsa circolazione dell'aria quali ad esempio le pareti esposte a Nord, gli angoli del bagno, le cantine, le taverne. La mancanza di ricambio d'aria e la presenza di umidità sono le condizioni ideali per lo sviluppo delle muffe.

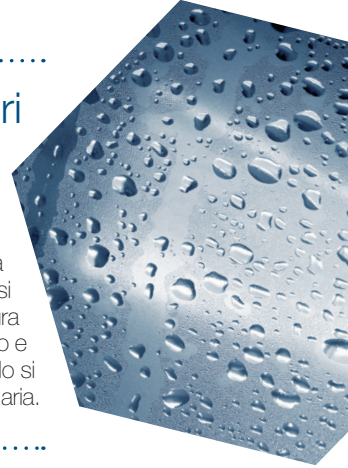


Aria viziata

Gli ambienti di casa sono soggetti ad aria viziata anche solo per la presenza di persone, in particolare la cucina, il bagno e le camere da letto; in questi ambienti ristagnano odori e polveri. Il ricambio d'aria in questi luoghi è un'attività fondamentale, per viver in un ambiente sano.

Condensa sui vetri

Spesso in un ambiente chiuso si manifesta la condensa attraverso l'appannamento dei vetri. Tutte le attività che si svolgono in casa, infatti, come lavarsi, cucinare, stirare, ecc., insieme ad un suo eccessivo isolamento, contribuiscono all'aumento del tasso di umidità e l'ambiente caldo e umido è la condizione ideale per lo sviluppo dei batteri. Questo fenomeno si accentua nelle case ben isolate dall'ambiente esterno. L'apertura sporadica delle finestre non è sufficiente ad impedirne l'aumento e il fenomeno si accentua maggiormente in inverno, quando si tende a tenere di più le finestre chiuse e a limitare i ricambi d'aria.



La tua casa è ben isolata?

In passato il problema delle muffe si presentava di rado, perché la scarsa tenuta dei serramenti faceva sì che ci fossero spifferi continui che immettevano aria dall'esterno; ora che i serramenti hanno una tenuta perfetta e che le case sono isolate termicamente non ci sono questi scambi continui di aria interno/esterno. Una costruzione con un buon isolamento termico significa scarsissima dispersione dell'energia con conseguente contenimento dei consumi. Soprattutto in questo caso l'importanza della ventilazione dell'aria è fondamentale per evitare l'insorgere di muffe e la proliferazioni di batteri.

Allergie e mal di testa

Secondo l'Organizzazione Mondiale della Sanità la mancanza del ricambio dell'aria può causare, mal di testa, spossatezza, nausea e sintomi influenzali e inoltre aggravare allergie e incrementare l'insorgere di malattie cardiorespiratorie.



Quali sono le cause dell'inquinamento INDOOR?



Ecco come ci si può ammalare in casa

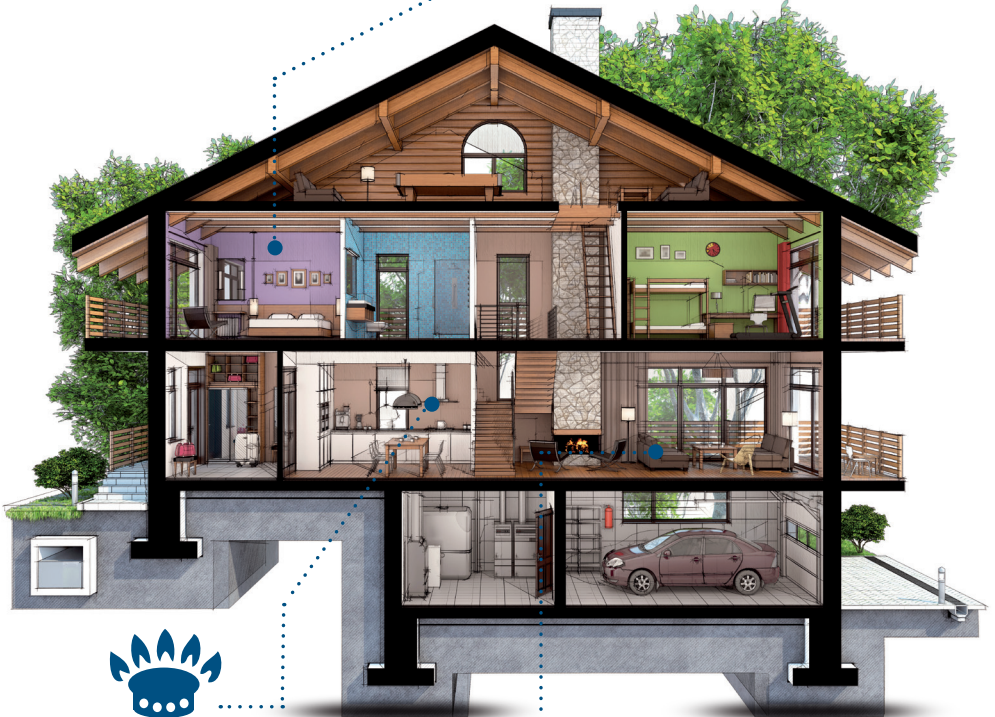
I materiali da costruzione, gli arredi, il fumo delle sigarette, la cottura dei cibi, i prodotti della combustione (nafta, cherosene, carbone, legna), i prodotti per la pulizia, la detergenza e la disinfezione della casa, i profumatori per ambienti, i prodotti antiparassitari, le colle, gli adesivi, le vernici ed i solventi, gli schermi di TV e PC e le stampanti sono le principali fonti di inquinamento.

Vivere in un ambiente inquinato e malsano è causa di diversi problemi di salute, che si manifestano con allergie e dermatiti, cefalee, affaticamento, spossatezza e molte patologie dell'apparato cardio-respiratorio.





Le vernici rilasciano composti organici volatili sottili che possono avere una serie di effetti sulla salute se respirato per un lungo periodo di tempo



La cottura con fornelli a gas emette biossido di azoto, acroleina, formaldeide e monossido di carbonio. Questi sono considerati causa dell'incremento di malattie cardiorespiratorie e dei tumori



I tappeti sporchi, possono veicolare acari della polvere, peli di animali, funghi e altre particelle potenzialmente nocive ai polmoni, causare attacchi di asma o addirittura aumentare e aggravare allergie.

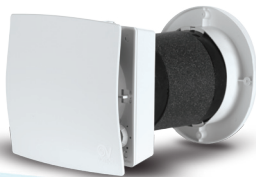
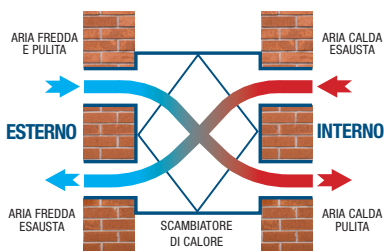
È importante ventilare... COME?

L'aria è vita e Vortice opera per contribuire al benessere e al progresso sociale attraverso prodotti che muovono l'aria in modo efficiente e sicuro, nel rispetto dell'ambiente e della persona.

Ricambiare l'aria, non sprecando energia è la soluzione.

Grazie alla progettazione di sistemi di **Ventilazione Meccanica Controllata (VMC)** è possibile garantire il corretto ricambio e filtraggio dell'aria. Attraverso l'utilizzo di questi apparecchi viene espulsa l'aria viziata e contemporaneamente introdotta aria esterna nuova, ossigenata e opportunamente filtrata. Il comfort ambientale viene garantito riscaldando l'aria nuova, semplicemente sottraendo il calore dell'aria viziata prima dell'espulsione all'esterno. Tutto questo grazie ad uno scambiatore di calore. Un filtro ad alta capacità di filtraggio evita l'ingresso di pulviscolo, polline e altri particolati sospesi nell'aria. **Vortice produce una gamma di recuperatori di calore di configurazioni, dimensioni e estetica diversa, in funzione delle esigenze dell'ambiente da ventilare. Esistono soluzioni a parete, a scomparsa in controsoffitto, a pavimento.**

Per apprezzare tutta la gamma potete collegarvi al sito www.vortice.com



Con un semplice foro sui muri perimetrali puoi installare un recuperatore di calore a bassissimi consumi (solo 2 W)



Vortice partecipa con i suoi prodotti, sistemi e prestazioni a costruire e risanare edifici ad alta efficienza e sostenibilità. L'impegno di Vortice a garanzia della sicurezza e efficacia dei propri prodotti è attestato dall'Istituto del Marchio di Qualità IMQ.

A cluster of blue geometric shapes, including a large pentagon and several smaller polygons, arranged in the upper left corner.

Benefici



Qualità della vita

Respirare correttamente e respirare aria pura è la vita stessa, è salute, benessere, equilibrio. L'aria è vita.



Risparmio Energetico

Il recuperatore di calore provvede al ricambio dell'aria congiuntamente al recupero di oltre il 90% dell'energia termica dell'aria estratta che viene ceduta all'aria di rinnovo praticamente a costo zero. I recuperatori di calore portano altri vantaggi quali la filtrazione dell'aria, il dimensionamento più contenuto ed una minore usura degli impianti termotecnici, consentendo risparmi sia in fase di acquisto che di conduzione dei medesimi.



Risparmio economico

Grazie alle agevolazioni fiscali, se si eseguono interventi che aumentano il livello di efficienza energetica degli edifici esistenti sono previste delle agevolazioni fiscali. La detrazione IRPEF e IRES del 65% da la possibilità di detrarre dall'imposta sul reddito delle persone fisiche (Irpef) e dall'imposta delle società (Ires) le spese sostenute.

The number '65%' is displayed in a large, bold, blue font, centered within a white circle that has a subtle drop shadow.

65%

fino al 31/12/2016





www.vortice.com

Per maggiori informazioni
o per richiedere una consulenza personalizzata scrivi a:

prevendita@vortice-italy.com

o chiama il numero:

02 906 99 395 -1

Cod. 5.910.084.082

01/16

Vortice Elettrosociali S.p.A.
Strada Cerca, 2
Frazione di Zoate
20067 Tribiano (Milano)
Tel. (+39) 02 906991
Fax (+39) 02 9064625
Italia

Vortice France
15-33, Rue Le Corbusier
CS 30007
94046 Creteil Cedex
Tél. (+33) 1 55 12 50 00
Fax (+33) 1 55 12 50 01
France

Vortice Limited
Beeches House-Eastern Avenue
Burton on Trent
DE13 0BB
Tel. (+44) 1283-49.29.49
Fax (+44) 1283-54.41.21
United Kingdom

Le descrizioni e illustrazioni del presente catalogo si intendono fornite a semplice titolo indicativo e non impegnativo. La Vortice perciò si riserva il diritto, ferme restando le caratteristiche essenziali dei tipi qui descritti ed illustrati di apportare ai propri prodotti in qualunque momento e senza preavviso, le eventuali modifiche di organi, dettagli o forniture di accessori che essa ritenesse conveniente allo scopo di miglioramento o per qualsiasi esigenza di carattere costruttivo o commerciale.